



|   |   |
|---|---|
| <br>OM : Ordures ménagères | <br>Tri : emballages et papiers |
| Jeu   | Mercredi semaine paire  |

# Calendrier de collecte 2023

## TABANAC

LES AGAÇATS, VALADE, PORT LEYRON

| JANVIER | FÉVRIER | MARS    | AVRIL   | MAI     | JUIN    |
|---------|---------|---------|---------|---------|---------|
| L 2     | M 1     | M 1     | S 1     | L 1     | J 1     |
| M 3     | J 2 OM  | J 2 OM  | D 2     | M 2     | V 2     |
| M 4     | V 3     | V 3     | L 3     | M 3     | S 3     |
| J 5 OM  | S 4     | S 4     | M 4     | J 4 OM  | D 4     |
| V 6     | D 5     | D 5     | M 5     | V 5     | L 5     |
| S 7     | L 6     | L 6     | J 6 OM  | S 6     | M 6     |
| D 8     | M 7     | M 7     | V 7     | D 7     | M 7     |
| L 9     | M 8     | M 8     | S 8     | L 8     | J 8 OM  |
| M 10    | J 9 OM  | J 9 OM  | D 9     | M 9     | V 9     |
| M 11    | V 10    | V 10    | L 10    | M 10    | S 10    |
| J 12 OM | S 11    | S 11    | M 11    | J 11 OM | D 11    |
| V 13    | D 12    | D 12    | M 12    | V 12    | L 12    |
| S 14    | L 13    | L 13    | J 13 OM | S 13    | M 13    |
| D 15    | M 14    | M 14    | V 14    | D 14    | M 14    |
| L 16    | M 15    | M 15    | S 15    | L 15    | J 15 OM |
| M 17    | J 16 OM | J 16 OM | D 16    | M 16    | V 16    |
| M 18    | V 17    | V 17    | L 17    | M 17    | S 17    |
| J 19 OM | S 18    | S 18    | M 18    | J 18 OM | D 18    |
| V 20    | D 19    | D 19    | M 19    | V 19    | L 19    |
| S 21    | L 20    | L 20    | J 20 OM | S 20    | M 20    |
| D 22    | M 21    | M 21    | V 21    | D 21    | M 21    |
| L 23    | M 22    | M 22    | S 22    | L 22    | J 22 OM |
| M 24    | J 23 OM | J 23 OM | D 23    | M 23    | V 23    |
| M 25    | V 24    | V 24    | L 24    | M 24    | S 24    |
| J 26 OM | S 25    | S 25    | M 25    | J 25 OM | D 25    |
| V 27    | D 26    | D 26    | M 26    | V 26    | L 26    |
| S 28    | L 27    | L 27    | J 27 OM | S 27    | M 27    |
| D 29    | M 28    | M 28    | V 28    | D 28    | M 28    |
| L 30    |         | M 29    | S 29    | L 29    | J 29 OM |
| M 31    |         | J 30 OM | D 30    | M 30    | V 30    |
|         |         | V 31    |         | M 31    |         |

— Vacances scolaires de la zone A (Bordeaux)



**AU 1<sup>ER</sup> JANVIER 2023**  
**TOUS LES EMBALLAGES ET PAPIERS SE TRIENT**

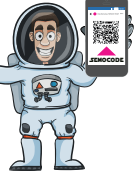
Juste vidés, pas emboîtés les uns dans les autres et hop sans sac dans le bac !



**DÉCHÈTERIES** FERMÉES les jours fériés

**BÉGUEY\*, SAINT-CAPRAIS-DE-BORDEAUX, SAINT-GERMAIN-DU-PUCH\*, SAINT-LÉON\*, SAINT-LOUBÈS ET TRESSES**  
(\*ouvertes aux professionnels)

| Jours d'ouverture | Saison basse (15 octobre-14 mars) | Saison haute (15 mars-14 octobre) |
|-------------------|-----------------------------------|-----------------------------------|
| Lundi après-midi  | 13h30-17h00                       | 13h30-18h00                       |
| Mardi au samedi   | 9h-12h30 et 13h30-17h00           | 9h-12h30 et 13h30-18h00           |



L'accès aux déchèteries est réservé aux détenteurs de SEMOCODE (1 par foyer). Pour l'obtenir, consulter notre site internet ou contactez-nous au 05 57 34 53 20.

Un doute ? Une question sur les déchets ?  
05 57 34 53 20 ou [www.semocotom.com](http://www.semocotom.com)



Merci de sortir votre bac la veille après 19h.  
Pensez aussi à nettoyer vos bacs régulièrement.



# Calendrier de collecte 2023



Consommons mieux, gaspillons moins  
et ensemble construisons le monde de demain !



|              |                               |                 |                                    |
|--------------|-------------------------------|-----------------|------------------------------------|
|              | <b>OM : Ordures ménagères</b> |                 | <b>Tri : emballages et papiers</b> |
| <b>Jeudi</b> |                               | <b>Mercredi</b> | <b>semaine paire</b>               |

## TABANAC

### LES AGAÇATS, VALADE, PORT LEYRON

#### JUILLET

|      |
|------|
| S 1  |
| D 2  |
| L 3  |
| M 4  |
| M 5  |
| J 6  |
| V 7  |
| S 8  |
| D 9  |
| L 10 |
| M 11 |
| M 12 |
| J 13 |
| V 14 |
| S 15 |
| D 16 |
| L 17 |
| M 18 |
| M 19 |
| J 20 |
| V 21 |
| S 22 |
| D 23 |
| L 24 |
| M 25 |
| M 26 |
| J 27 |
| V 28 |
| S 29 |
| D 30 |
| L 31 |

#### AOÛT

|      |
|------|
| M 1  |
| M 2  |
| J 3  |
| V 4  |
| D 6  |
| L 7  |
| M 8  |
| M 9  |
| J 10 |
| V 11 |
| S 12 |
| D 13 |
| L 14 |
| M 15 |
| M 16 |
| J 17 |
| V 18 |
| S 19 |
| D 20 |
| L 21 |
| M 22 |
| M 23 |
| J 24 |
| V 25 |
| S 26 |
| D 27 |
| L 28 |
| M 29 |
| M 30 |
| J 31 |

#### SEPTEMBRE

|      |
|------|
| V 1  |
| S 2  |
| D 3  |
| L 4  |
| M 5  |
| M 6  |
| J 7  |
| V 8  |
| S 9  |
| D 10 |
| L 11 |
| M 12 |
| M 13 |
| J 14 |
| V 15 |
| S 16 |
| D 17 |
| L 18 |
| M 19 |
| M 20 |
| J 21 |
| V 22 |
| S 23 |
| D 24 |
| L 25 |
| M 26 |
| M 27 |
| J 28 |
| V 29 |
| S 30 |

#### OCTOBRE

|      |
|------|
| D 1  |
| L 2  |
| M 3  |
| M 4  |
| J 5  |
| V 6  |
| S 7  |
| D 8  |
| L 9  |
| M 10 |
| M 11 |
| J 12 |
| V 13 |
| S 14 |
| D 15 |
| L 16 |
| M 17 |
| M 18 |
| J 19 |
| V 20 |
| S 21 |
| D 22 |
| M 24 |
| M 25 |
| J 26 |
| V 27 |
| S 28 |
| D 29 |
| L 30 |
| M 31 |

#### NOVEMBRE

|      |
|------|
| M 1  |
| J 2  |
| V 3  |
| S 4  |
| D 5  |
| L 6  |
| M 7  |
| M 8  |
| J 9  |
| V 10 |
| S 11 |
| D 12 |
| L 13 |
| M 14 |
| M 15 |
| J 16 |
| V 17 |
| S 18 |
| D 19 |
| L 20 |
| M 21 |
| M 22 |
| J 23 |
| V 24 |
| S 25 |
| D 26 |
| L 27 |
| M 28 |
| M 29 |
| J 30 |

#### DÉCEMBRE

|      |
|------|
| V 1  |
| S 2  |
| D 3  |
| L 4  |
| M 5  |
| M 6  |
| J 7  |
| V 8  |
| S 9  |
| D 10 |
| L 11 |
| M 12 |
| M 13 |
| J 14 |
| V 15 |
| S 16 |
| D 17 |
| L 18 |
| M 19 |
| M 20 |
| J 21 |
| V 22 |
| S 23 |
| D 24 |
| L 25 |
| M 26 |
| M 27 |
| J 28 |
| V 29 |
| S 30 |
| D 31 |

#### JANV 2024

|      |
|------|
| L 1  |
| M 2  |
| M 3  |
| J 4  |
| V 5  |
| D 7  |
| L 8  |
| M 9  |
| M 10 |
| J 11 |
| V 12 |
| S 13 |
| D 14 |
| L 15 |
| M 16 |
| M 17 |
| J 18 |
| V 19 |
| S 20 |
| D 21 |
| L 22 |
| M 23 |
| M 24 |
| J 25 |
| V 26 |
| S 27 |
| D 28 |
| L 29 |
| M 30 |
| M 31 |

### LE VERRE

**Bocaux et pots**

**Bouteilles**

**Flacons**

Bien vidés, inutile de les laver.  
Ni couvercle, ni bouchon.  
**Pas de verre de cuisine ou de vaisselle.**

### LE TEXTILE

Même usés, tous les textiles, linges et chaussures peuvent être valorisés, soit par réutilisation soit par le recyclage.

**Re-fashion**

### LE COMPOST

Le kit de compostage individuel :

**10,50€** (valeur 50€)

Adoptez un kit pour composter !

**= - 68 kg** de déchets / an / habitant

**STOP A LA PUB**

**OUI A L'INFO PUBLIQUE**

Avec le Semoctom, réduisons nos déchets !

**= - 12 kg** de déchets / an / habitant

Autocollant disponible dans votre Mairie

Un doute ? Une question sur les déchets ?  
05 57 34 53 20 ou [www.semioctom.com](http://www.semioctom.com)



CITEO

Merci de sortir votre bac la veille après 19h.  
Pensez aussi à nettoyer vos bacs régulièrement.

